



après EMPATIA et ISTINTI ESTNTI,
l'association **Art'Murs** présente

TRANSUMANZE SERIES

de Alberto Ruce

26 janvier, 16 mars 2024

Space Junk Lyon - 16, rue de capucins, Lyon

29 mars, 18 mai 2024

Space Junk Grenoble - 19, rue genissieu, Grenoble

12 / 29 juin 2024

Galerie Nature Forte - 27, rue jacques louvel-tessier, Paris

FLUCTUART
CENTRE D'ART URBAIN



**NATURE
FORTE**

Spacejunk Sjk
Art Centers

**'ART
MURS**

Alberto Ruce est né en Sicile en 1988. Artiste peintre, il travaille aussi bien dans le tissu urbain qu'en atelier. À 13 ans, il commence à expérimenter les sprays et le tag. Il débute son parcours artistique de façon autodidacte, un parcours fait d'observations et de confrontations avec d'autres graffeurs.

En 2009, il s'installe à Paris pour cinq ans. Cette période lui donne l'occasion de rencontrer de nombreux artistes et de participer à divers évènements comme des festivals nationaux et internationaux.

De 2011 à 2014, il suit des cours de dessin, peinture et perspective à l'Atelier des Beaux-Arts de Paris. Actuellement Alberto Ruce vit à Marseille. Il y travaille sur différents projets artistiques qui lui permettent notamment de tisser du lien entre la France et l'Italie.

L'univers pictural d'Alberto Ruce est poétique, onirique et délicat. Sa recherche picturale est axée sur la transparence et sur le ton sur ton. Les thèmes qu'il aborde sont liés à la perception sensorielle humaine, aux liens qui lient l'Homme et la nature.

C'est l'évanescence de ses sujets qui caractérisent ses œuvres. La peinture se fond aux supports qui l'accueillent (bois anciens, cartons, pierres, toiles...).

Dans la rue, il joue avec les teintes et aspérités des murs et porte une attention particulière à l'histoire des lieux qu'il investit.

T R A N S U M A N Z E S E R I E S

La genèse de la série Transumanze d'Alberto Ruce est une recherche sur la micro migration, le dépeuplement des petits villages ruraux, l'abandon des traditions ancestrales et le lien fragile entre l'homme et la nature. Cette série a été nourrie par la création d'un projet artistique itinérant, "Transumanze Project", ainsi que par des recherches anthropologiques, des résidences artistiques, des peintures, des interventions d'art public, ou encore des interviews vidéo qui ont ensuite donné vie au documentaire « Perché sei qui » (Pourquoi es-tu là) réalisé par Carla Costanza.

Les lieux qui ont inspiré la série Transumanze sont des petites réalités marginales: villages anciens, quartiers isolés et dégradés, campagnes abandonnées, villes fantômes, réalités présentes partout dans le monde, comme en Sicile, où Alberto Ruce a vécu jusqu'à ses 19 ans.

Cette exposition veut raconter le parcours que cet artiste a entrepris, physiquement et artistiquement, dans une réalité oubliée par notre société, à travers les villages et les campagnes.

C'est un homme qui regarde ce monde disparaître, à la fois fasciné et choqué. C'est le regard d'un citoyen, originaire d'un petit village, et parti s'installer dans des grandes villes européennes, qui, revenant un temps sur sa terre natale, se passionne pour ce sujet et découvre à proximité immédiate un monde autrefois prospère qui s'éteint, des méthodes ancestrales oubliées, des coutumes anciennes qui ont disparu, des lieux et des personnes abandonnés à leur sort. Des pans entiers de tradition s'effacent, la mémoire des gestes séculaires et de leurs significations



symboliques, ou celle de pratiques comme la confection du fromage, le paillage de chaises... disparaissent, au bénéfice d'une vie standardisée des grandes villes.

Ses portraits d'artisans, de pêcheurs traditionnels, de bergers, d'animaux de pâturages qui nous regardent, ses représentations de méthodes artisanales, sont toujours le fruit de rencontres avec les hommes et les femmes qui détiennent encore ces savoir-faire. A travers ses œuvres -peinture, dessin ou photo, c'est un monde ancestral, complexe et simple à la fois, qui disparaît sous les yeux de l'artiste, un monde qu'il semble seulement découvrir et qui pourtant semble déjà évanoui.

"From wall to canvas" est le sous-titre de cette exposition: La plupart des œuvres de la série prennent comme référence des peintures murales réalisées ultérieurement par l'artiste, créant ainsi une série d'œuvres qui sont transportées « du mur à la toile », changeant ainsi de destination, d'éphémère à pérenne. Les œuvres destinées au regard de tous, deviennent intimes. La volonté de l'artiste devient alors de garder une trace de sa propre évolution.

« Comme les animaux de pâturage qui sont menés en transhumance pour trouver une meilleure nourriture, les hommes migrent d'un endroit où les opportunités sont rares vers un endroit où ils pourront trouver de nouvelles ressources. La transhumance au sens pastoral, bien que remontant à la nuit des temps, disparaît inexorablement »



“*Transumanze Project*” est un projet vidéo, pictural et artistique itinérant, débuté en mars 2019, en Sicile. Toujours actif, il a été créé par le street artiste Alberto Ruce en collaboration avec la graphiste et vidéaste Carla Costanza.

En 2019, pendant le projet, les artistes ont mené une recherche sur le territoire pour choisir leurs lieux d’intervention, en cherchant des réalités presque perdues, marginales, en Sicile, pour la plupart des petits bourgs abandonnés ou des villages dépeuplés. Pour chacune des 10 étapes, ils ont travaillé en étroite relation avec les associations locales qui ont soutenu le projet et les ont aidés à développer une médiation avec les habitants du territoire. Les échanges avec les habitants ont contribué à la découverte par les artistes des coutumes et traditions locales; en racontant leurs histoires et les problématiques des lieux qu’ils habitent, ils ont ainsi enrichi la recherche et le projet.

Chaque étape donne vie à une peinture murale, en accordant une attention particulière à la création d’un lien entre l’œuvre et le territoire qui l’accueille. La plupart des images utilisées pour créer les peintures murales et les autres œuvres sont extraites de séquences vidéo de Carla Costanza. Comme empreinte de son expérience, elle a réalisé « *Perché sei qui* » (Pourquoi es-tu là), un documentaire intimiste qui parle du rapport de la vidéaste avec ce territoire, nourri par ses entretiens avec les habitants de ces lieux. L’ensemble du projet Transumanze est un hommage aux habitants, à l’histoire des lieux et aux problématiques auxquelles le territoire est confronté.



Les thèmes abordés par le projet ne concernent pas seulement le pays natal des deux artistes, tous les deux siciliens, mais concernent aussi bien d’autres territoires, ailleurs. Le projet Transumanze veut poursuivre son parcours en explorant et en mettant en lumière d’autres réalités similaires à travers le monde.

PERCHÉ SEI QUI

Diffusion du documentaire "Perché sei qui"

de Carla Costanza Samedi 8 juin à 15h

Fluctuart, Pont des Invalides, 2 port du Gros Caillou, Paris 7

C'est un voyage qui amène une jeune femme à retourner en Sicile (Italie), suivre son compagnon lors de son projet de street art, pour filmer ses fresques. La Sicile est la terre où elle est née et qu'elle a décidé de quitter par le passé. En traversant ces lieux ensemble, la vidéaste commence à se remémorer les raisons pour lesquelles elle était partie, redécouvrant ainsi ce qui l'a amenée à abandonner sa patrie.

Paysages figés dans le temps, anciens souvenirs de villes fantômes d'une Sicile oubliée, et surtout derniers artisans rencontrés sur le chemin. Des bergers, un tisserand et un fabricant de chaises. C'est grâce à ces personnes que la vidéaste débutera son voyage intérieur. Leurs mains sont des échos qui comblent un vide, qui remplissent l'espace et le cœur, et qui permettront à la jeune femme, petit à petit, de commencer à reconstruire un lien qui s'était perdu, le lien entre elle-même et sa propre terre.

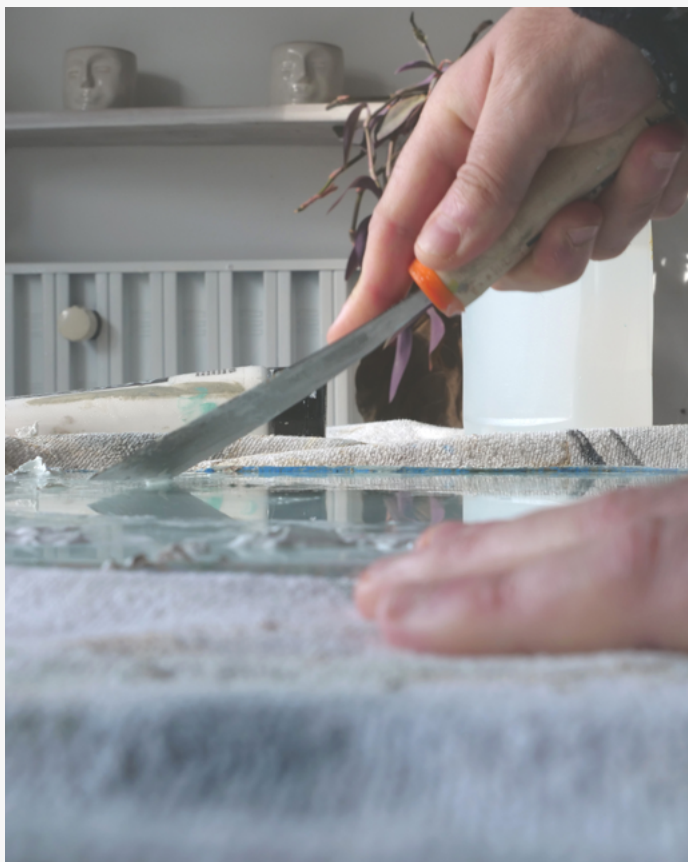
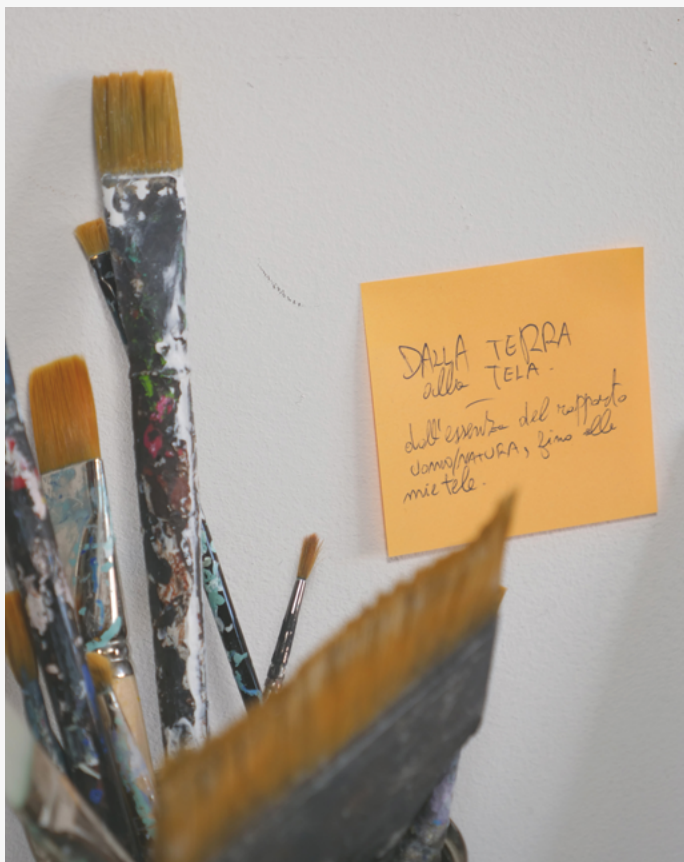
Le documentaire du projet Transumanze a été projeté lors d'une tournée sicilienne (été 2023) et a été sélectionné dans 2 festivals internationaux de courts métrages.

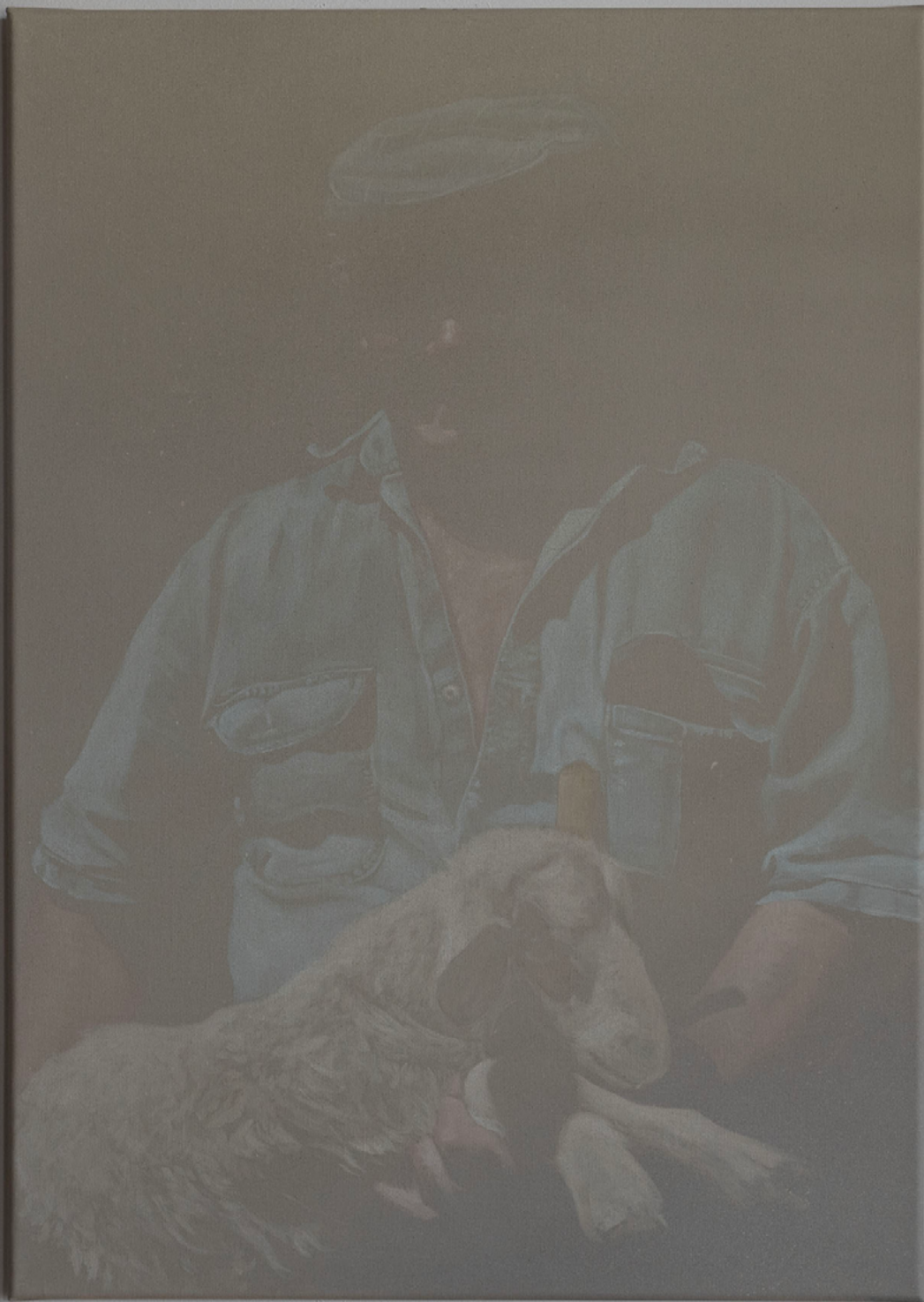
"Perché sei qui" est disponible sur la plateforme online ALLINDI.COM

Production Allindi, 2023 | France / Italie | 22 min

Trailer 



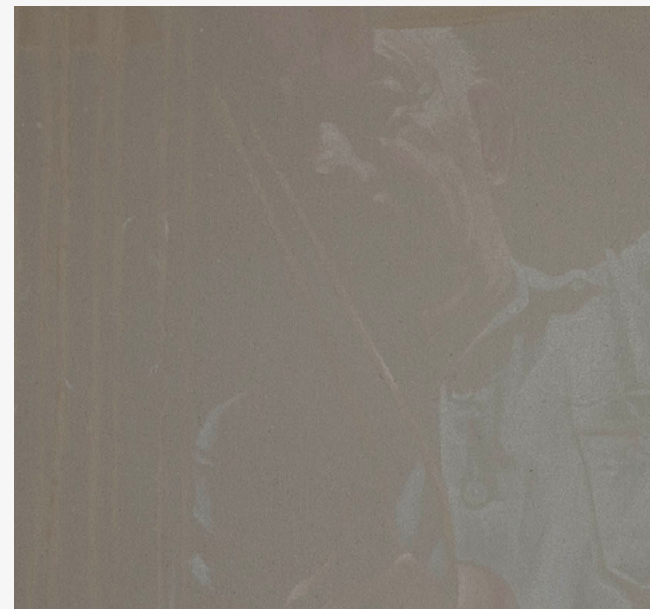




"PINSERU #2"

70 X 50 cm
acrylique et spray sur toile de lin

1600€



"FILA"

60 X 60 cm

acrylique et spray sur toile de lin

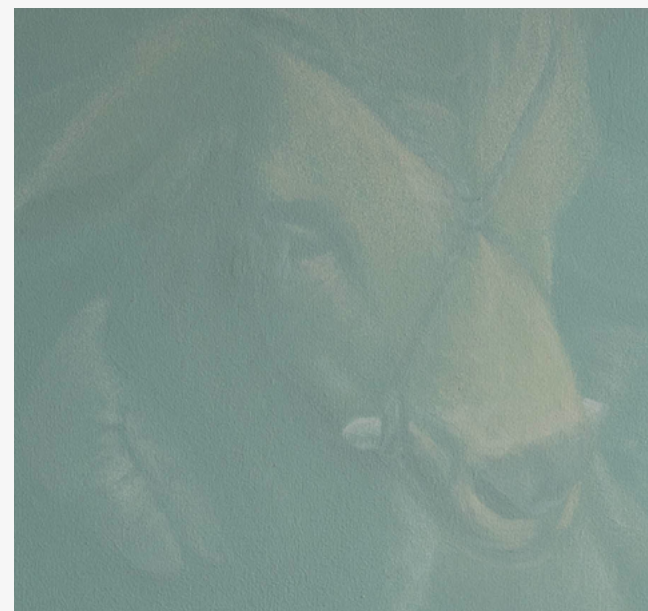
1600€



"COLLECTIF"

50 X 70 cm
acrylique et spray sur toile

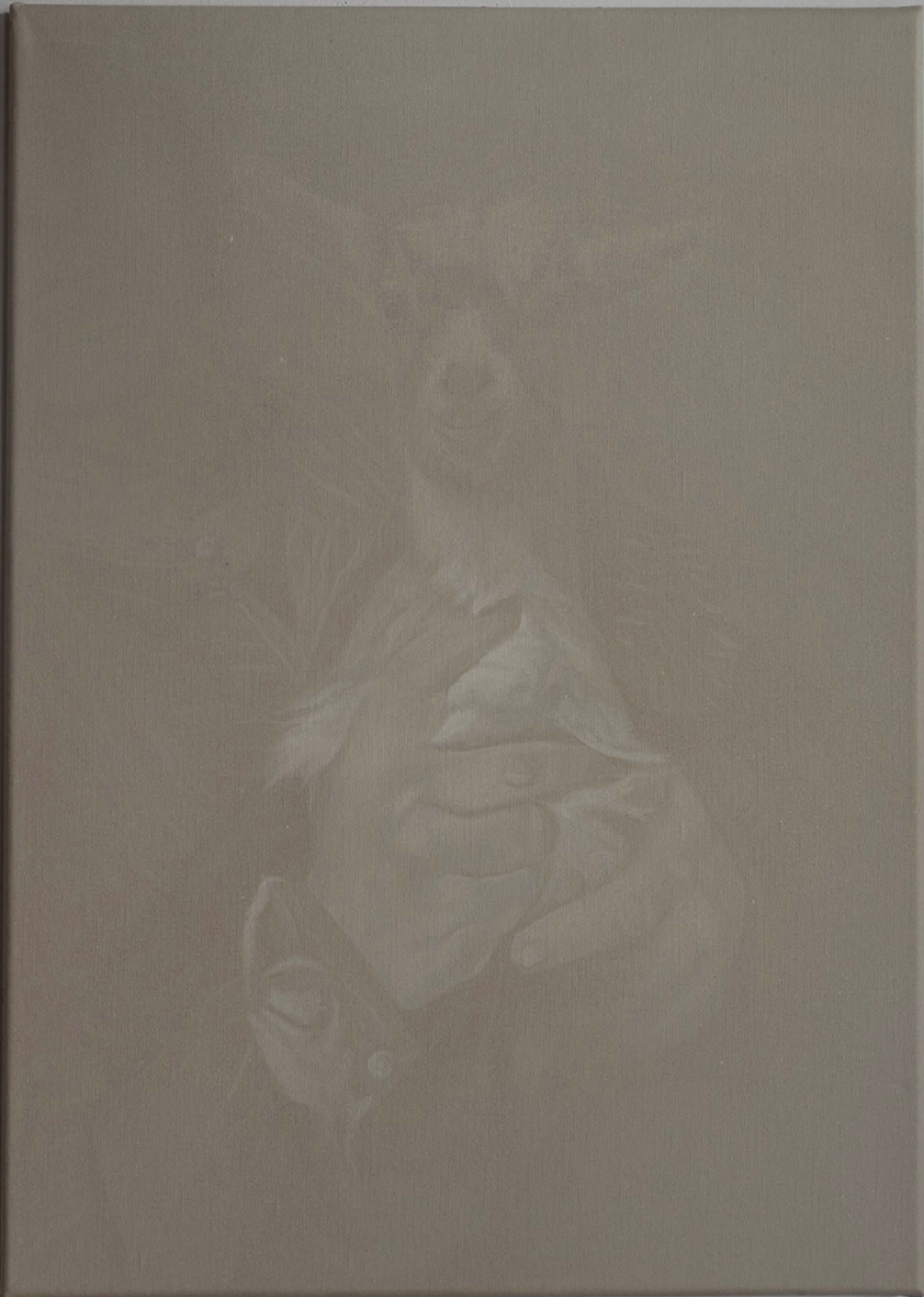
1600€



"MORDACCHIA"

39 X 50 cm
acrylique et spray sur planche en bois

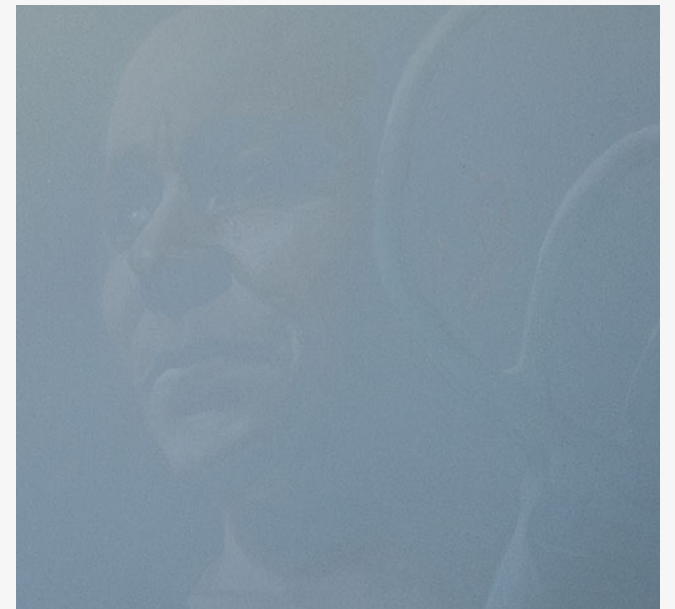
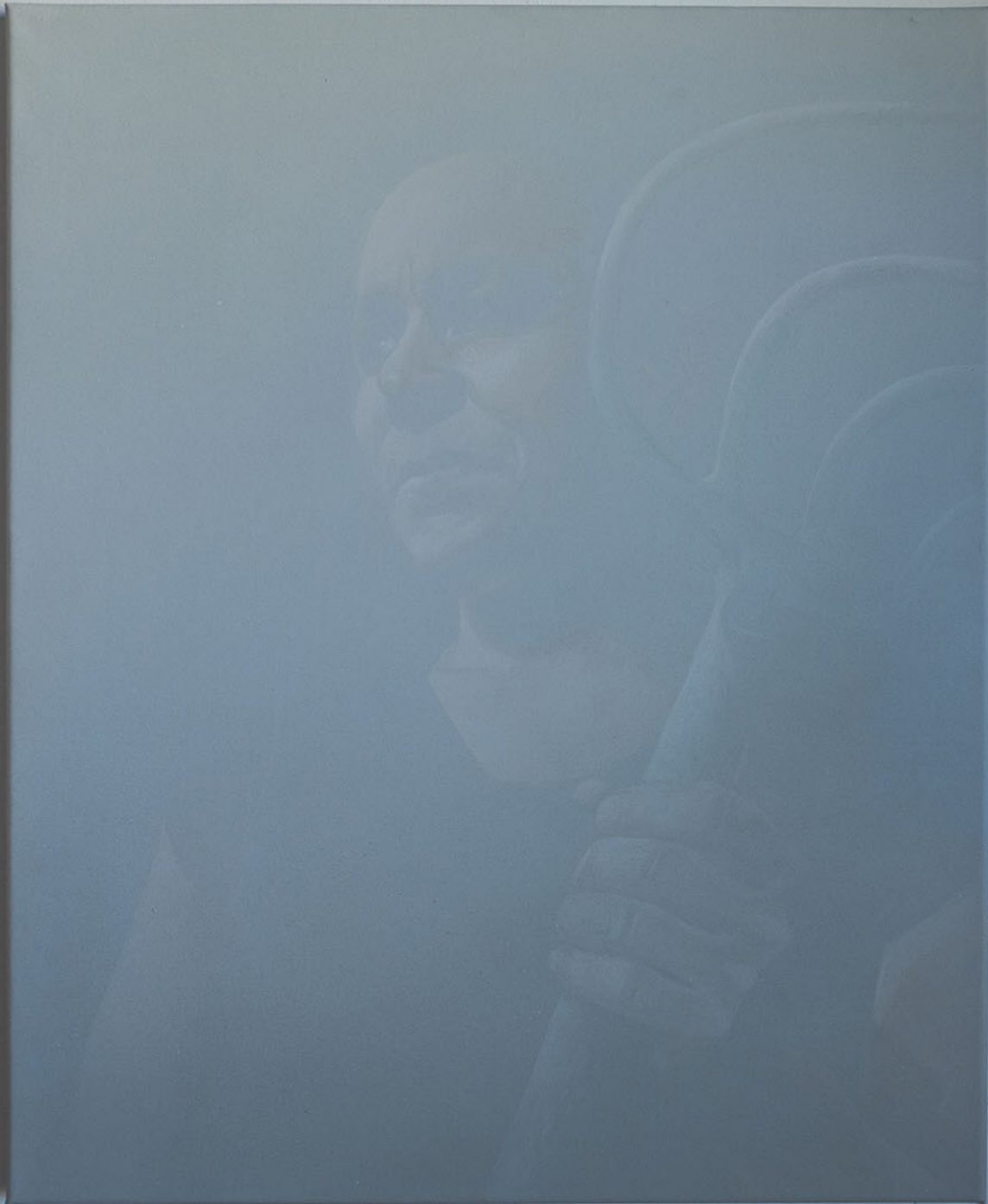
1250€



"PINSERU #1"

50 X 70 cm
acrylique et spray sur toile de lin

1600€



"VIDDANI"

50 X 70 cm
acrylique et spray sur toile

1600€



"FORTUNA"

24 X 19 cm
acrylique et spray sur carton entoilé

600€



"TESCHIO #2"

21 X 29,7 cm
crayon à l'huile et graphite
sur papier 250 g/m²
420€



"RICORDI"

14,8 X 21 cm
crayon à l'huile et graphite
sur papier 250 g/m²
280€



"MANNARINI"

80 X 110 cm
spray sur toile
2700€



"MUNNARI MANNARINI"

14,8 X 21 cm
crayon graphite sur papier 250 g/M²
280€



"UNCINETTO"

70 X 100 cm
spray sur toile
2400€



"FAMIGLIA #1"

21 X 29,7 cm
crayon à l'huile et graphite
sur papier cartonné 275 g/m²
420€



"MIGRATI"

21 X 29,7 cm
crayon à l'huile et graphite
sur papier 100 g/m²
420€



"LUNTANU"

14,8 X 21 cm
crayon à l'huile et graphite sur papier 100 g/m²
280€



"CHIOVI"

14,8 X 21 cm
crayon graphite et spray sur papier 250 gr
280€



"CUTTIGGHU #3"

29,7 X 21 cm
crayon à l'huile et graphite
sur papier 100 g/m²
420€



"TALIATA"

21 X 14,8 cm
crayon à l'huile et graphite
sur papier 100 g/m²
280€



"CUTTIGGHU #1"

90 X 65 cm
acrylique et spray sur toile
2000€



"CUTTIGGHU #2"

90 X 65 cm
acrylique et spray sur toile
2000€



"LANA"

140 X 100 cm
acrylique sur papier kraft
1900€



"RANFI"

70 X 50 cm
acrylique sur papier kraft
900€



"ARRICAMPU"

30 X 40 cm
tirage pigmentaire sur papier Velvet Museum 310 g,
edition limitée à 8 exemplaires et signés par l'artiste
110€



"TRA LE MANI"

RUCE X JONK
50 X 70 cm
tirage pigmentaire sur papier Hahnemühle Photo Rag 310g,
edition limitée à 30 exemplaires numérotés et signés par
l'artiste et le photographe
160€



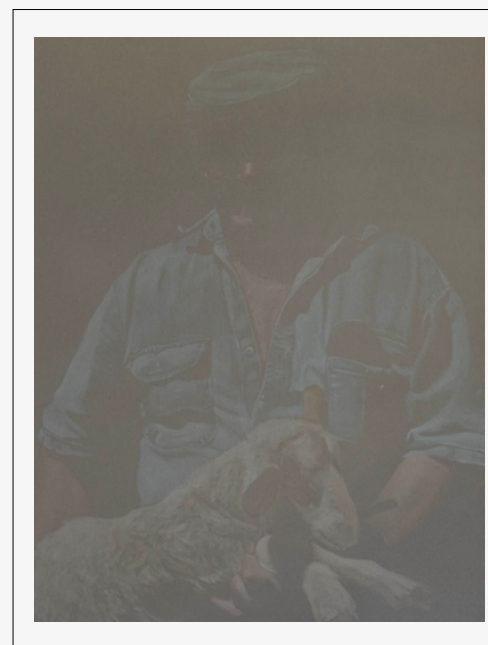
"RANFI"

30 X 40 cm
tirage pigmentaire sur papier Velvet Museum 310 g,
edition limitée à 8 exemplaires et signés par l'artiste
110€



"PINSERU"

40 X 30 cm
tirage pigmentaire sur papier Velvet Museum
310 g, edition limitée à 8 exemplaires et
signés par l'artiste
110€



"PINSERU #2"

50 X 40 cm
tirage pigmentaire sur papier Hahnemühle
Photo Rag 310g, edition limitée à 30
exemplaires numérotés et signés par l'artiste
120€

ALBERTO RUCE
TRANSMANZE SERIES

from wall to canvas

**ART
MURS**

Association ART'MURS

49 rue Jean Jaurès, 94500 Champigny-sur-Marne

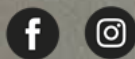
assoartmurs@gmail.com

N° RNA : W942006988

N° SIRET : 845 081 793 00018

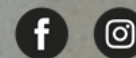
Président : Lionel Saint-Denis

Cheffe de projet & commissaire d'expositions
Sabine Meyer 06.59.00.60.58



Alce

WWW.ALBERTORUCE.COM



toutes les œuvres sont disponibles sur notre boutique en ligne